

custom made housing



# 陽だまりの中家族全員で大の字になろう 「身体にやさしい無垢の家」

—アーバンスタイル—



リビングからつながるウッドデッキは昼寝や読書などゆっくり自由時間を楽しめる。



対面キッチンは家族の顔をみながらコミュニケーションで会話はあつむ。



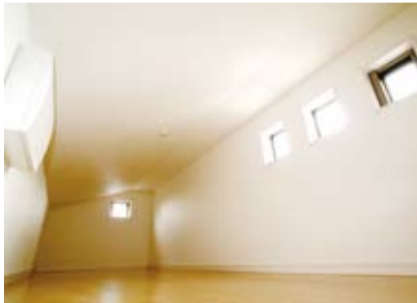
あたたかい陽だまりに無垢の香りが部屋いっぱいに広がるLDK。



リビングとダイニングは中庭のようなウッドデッキでつながり全開口サッシを開放するとワンフロアの広々空間に。外観のアクセントにもなっているシュードでプライバシーにも配慮されています。



将来の家族構成の変化によってフレキシブルに対応できる間取をご提案。将来の改築や増築にもコストが抑えられるように構造躯体を設計する目には見えませんが心づもりもされているそう。



ロフトとはおもえない広々空間に自然採光をとり入れ明るい空間に仕上げた。



屋根の勾配を活かしロフトを設置。



建坪約32坪の層二階でもウッドデッキをリビングの一部としてホームパーティも出来る広い空間が生まれる。

## 有限会社 小副川工務店

### ■担当者からのご案内

当社はお客様の個性・感性を大切に心を込めて施工いたします。大手・中堅ハウスメーカーや棟数実績第一主義のビルダーは施工側の都合でお客様の家を型にはめて施工したがるものです。当社はお客様第一主

義をモットーに、自由な発想・個性を生かした住宅の施工を心掛けております。長年培ってきた伝統技術と先進技術で基本構造を重視しつつ、専属設計士デザイナーと共にお客様のこだわりを形にして参ります。

<お問い合わせ先> TEL.043-305-1192

### 会社DATA

- 建設業許可番号 / 千葉県知事許可(般18)第14524号
- 社団法人 首都圏不動産公正取引協議会加盟
- 社団法人 全日本不動産協会
- 宅建業免許番号 / 千葉県知事免許(2)第14649号
- 所在地 / 千葉県千葉市中央区南町2-24-2
- TEL / 043-305-1192 □ FAX / 043-305-1193
- URL / http://www.osoegawa.jp



蘇我駅徒歩1分