

南道路区画  
参考プラン4 LDK  
18～30に適用可

都市計画による制限		
用途地域 市街化調整区域		
指定建蔽率		50.00%
緩和建蔽率		% (角地 準耐火緩和)
容積率		100.00%
高さ制限	指定無し	
防火指定	指定無し	
地域・地区		
見 積 対 象 床 面 積		
1F床面積合計		54.03㎡
2F床面積合計		52.17㎡
PHF床面積合計		
延べ床面積		106.20㎡ 32.06坪
建 蔽 ・ 容 積 対 象 床 面 積		
敷地面積		250.10㎡
建築面積		54.03㎡
建ぺい率		
50.00%	>	21.61%
延べ床面積 (見積)		0.00㎡
容積対象加算面積		0.00㎡
PH面積		— ㎡
延べ床面積 (容対)		106.20㎡
容積率		
100.00%	>	42.47%

備考

※1坪=3.3124㎡で計算

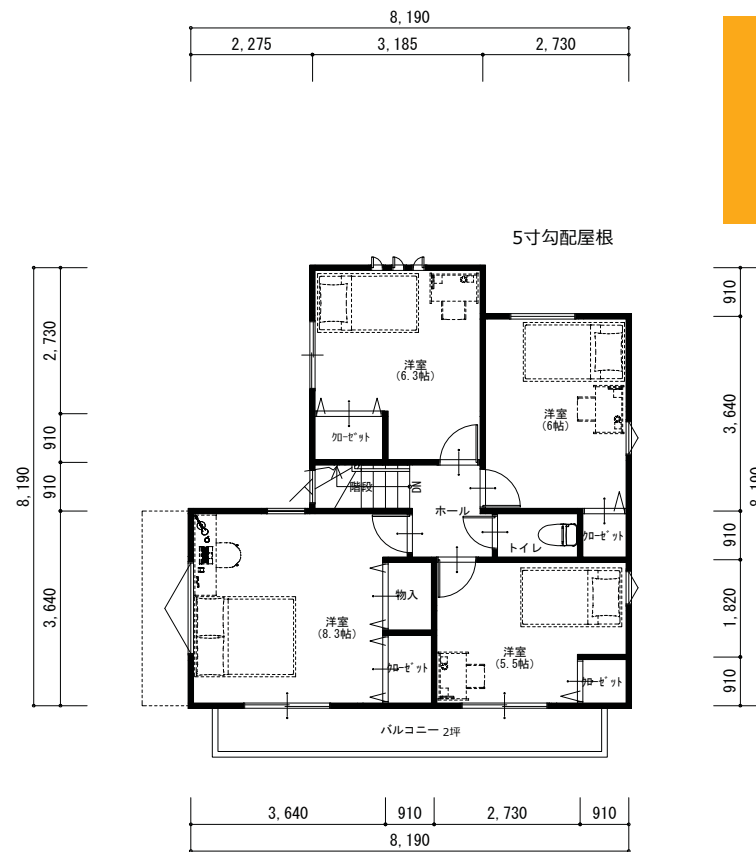
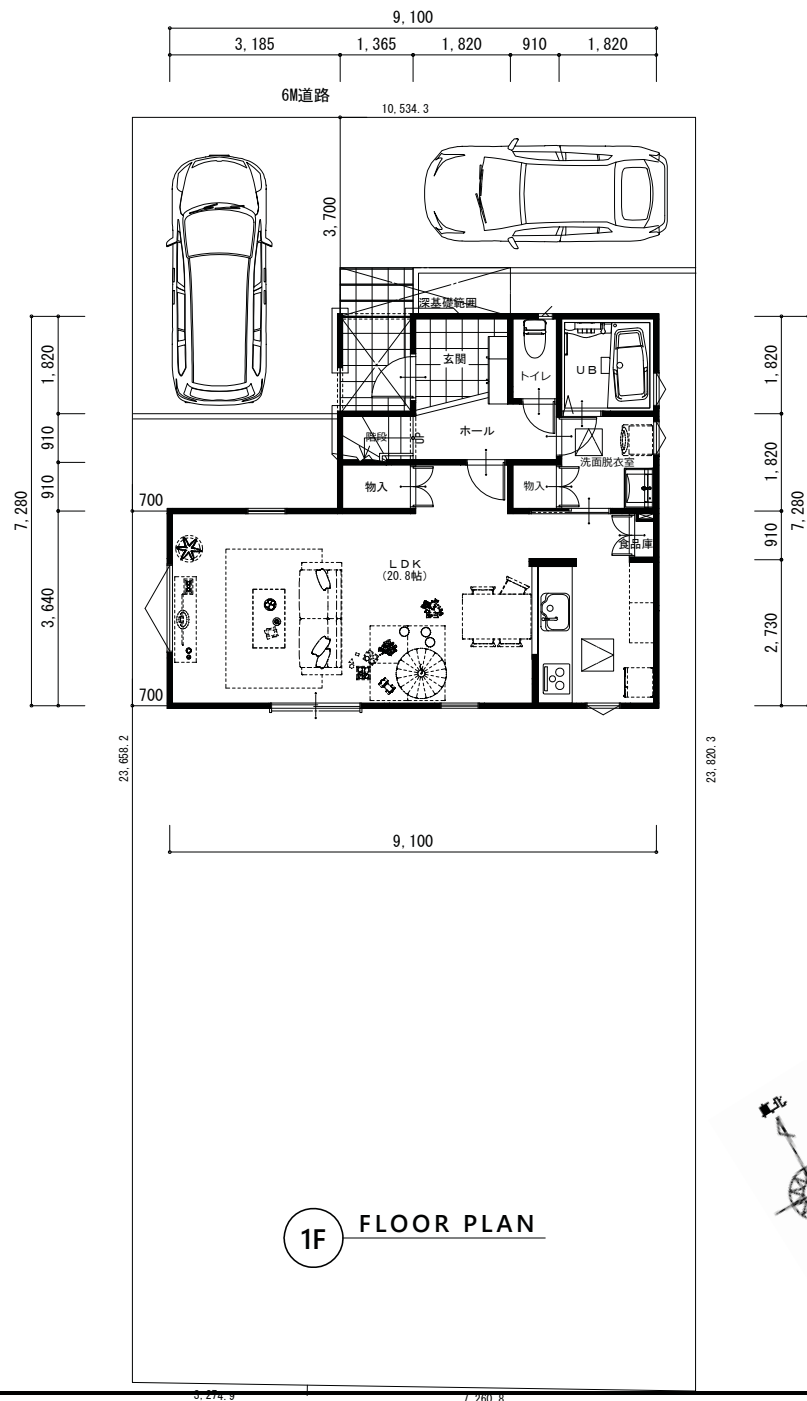
※基礎高さは410mm

※1階CH=2,400mm

2階CH=2,400mm

参考図

【注記】本図は計画図である旨を予め御了承下さい。  
(本プランにて建築確認の取得を、お約束するものではありません)  
・敷地及び役所調査前の為、プランが変更になる場合があります。  
・構造計算前の為、プランが変更になる場合があります。  
※このプランの敷地形状・面積等は概略ですので、実際と異なる場合があります。  
正式な資料の入手結果によっては、プランが変更になる場合があります。



#### 参考図

【注記】本図は計画図である旨を予め御了承下さい。  
(本プランにて建築確認の取得を、お約束するものではありません)  
・敷地及び役所調査前の為、プランが変更になる場合があります。  
・構造計算前の為、プランが変更になる場合があります。  
※ このプランの敷地形状・面積等は概略ですので、実際と異なる場合があります  
正式な資料の入手結果によっては、プランが変更になる場合があります。

## 北道路区画 参考プラン4 LDK 6~16に適用可

### 都市計画による制限

用途地域	市街化調整区域
指定建蔽率	50.00%
緩和建蔽率	(角地 準耐火緩和)
容積率	100.00%
高さ制限	指定無し
防火指定	指定無し
地域・地区	

### 見積対象床面積

1F床面積合計	52.18㎡
2F床面積合計	54.24㎡
PHF床面積合計	
延べ床面積	106.42㎡ 32.12坪

### 建蔽・容積対象床面積

敷地面積	250.07㎡
建築面積	57.56㎡
建ぺい率	50.00% > 23.02%
延べ床面積 (見積)	0.00㎡
容積対象加算面積	0.00㎡
PH面積	- ㎡
延べ床面積 (容対)	106.42㎡
容積率	100.00% > 42.56%

### 備考

※1坪=3.3124㎡で計算  
※基礎高さ=410mm  
※1階CH=2,400mm  
2階CH=2,400mm

